

外出介助サービス

◇◇ らら・むーぶ 緑 ◇◇
ご利用案内

045-511-8401

受付 〈月～金 午前 9時～午後5時〉



移動サービス

ワーカーズコレクティブ 《らら・むーぶ 緑》

〒223-0061

横浜市緑区十日市場町 840-3

福祉クラブ生活協同組合 るるる*みどり館内

メール：lalamove-midori@fukushi-club.net

ホームページ：http://lalamove-midori.or.jp

ご利用にあたって

1. 利用できる方

- ・緑区、市及び隣接区域に居住し、障がいや病気等により、また、要支援・要介護認定を受けている人で、ひとりでは外出に困難・不安のある方、単独でタクシー等の公共交通機関を利用することが困難な方。

2. 入会手続き

◆個人情報サービス提供以外に使用しません

- ・移動サービスを利用されるには、入会手続きが必要です。

(「らら・むーぶ緑」に会員登録する必要があります。)

併せて、福祉クラブ生活協同組合に組合員加入が必要です。

- ・より良いサービスを提供するために、コーディネーターがお話を伺いにいきます。(コーディネーター料:1,100円※初回のみ)

- ・システム登録料として、200円/月掛かります。

3. 利用内容

1) 病院、学校、施設、役所、銀行等への送迎

2) 買い物や食事への送迎

3) 公園への散歩やお花見への送迎

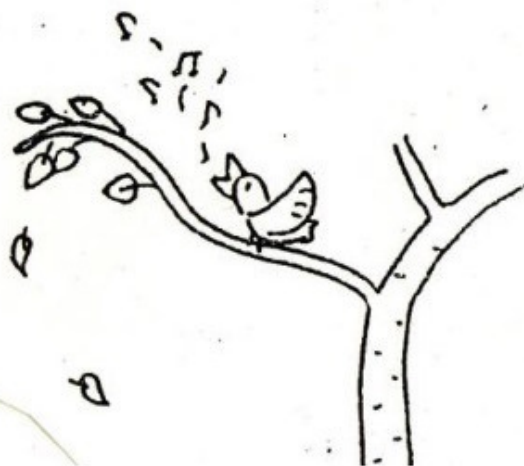
4) 会食、同窓会等への参加、お墓参り等への送迎

* 車に乗るまでの着替えのお手伝い、ベッドからの介助、病院での付き添いや役所・銀行での手続き等、車と介助で外出をサポートします。

4. 利用申し込みと取り消し方法

- ・受付: 月～金午前9時～午後5時

※利用予定日の1ヶ月前から前日まで受付いたします。



・キャンセルについて

利用をキャンセルする場合は、速やかにご連絡下さい。なお、当日キャンセルの場合は、550 円(税込み)をいただきます。また、出庫後の場合は、迎車料 300 円を加算させていただきます。

事務所不在時は下記携帯へ転送されます。

緊急の場合は 080-4143-0645

または 080-4143-0644 におかけください。

5. 利用日時

- ・平日(月～金)9:00～17:00
- ・上記以外の土日祝、お盆(8/13～15)、年末年始(12/29～1/3)は、時間外料金 280 円/30 分(税込み)が加算されます。

6. 利用料金表確認 (最後に添付)

7. 支払い方法

・ご利用後、福祉クラブ生協より利用料金が記載された「移動サービス活動報告書(明細書)」の写しをお渡しします。

利用料金は、翌々月の26日にご登録の口座より引落しさせていただきます。

8. 車両

・高齢者や障害のある方も乗り降りしやすい車両を用意しています。ご利用に際しては、利用者に応じて福祉車両、あるいはワーカー一人の車両で対応します。

9. 運行条件

・運行距離は、緑区・市内及びその隣接区域とします。遠距離についてはご相談下さい。

悪天候や車両の事故等の特別な事由により運行ができない場合は、利用を取り消させていただく場合がありますので、予め、ご了承下さい。

10. 加入保険

・移動サービスを安全に実施するにあたり、「らら・むーぶ緑」では、以下の保険に加入しております。

不可抗力による万が一の事故の場合はこの範囲内での補償とさせていただきます。

但し、利用者が疾患及び、身体状況等の重要事項について故意に告げなかった場合や故意に必要な事項を伝えず、そのことが起因で発生した事故の場合、また、W.Co 側の故意・過失によらない場合は損害賠償の対象になりません。

- 1) 福祉サービス総合保障制度(全国社会福祉協議会)
- 2) 福祉車両、自家用車それぞれが加入する任意保険(対人・対物・搭乗者傷害保険、他)

1 1、個人情報(秘密情報)の取り扱いについて

- ・「らら・むーぶ緑」では、業務上知り得た利用者及びその家族に関する情報(秘密)については、契約終了後も第三者に漏らすことはありません。また、予め利用者の同意を得た場合、前項の規定に関わらず、連絡調整その他必要な場合に個人情報を利用できるものとします。

12、その他

- ・貴重品については最小限の物にしてお出掛けください。
紛失についての責任は負いかねます。

◆らら・むーぶ緑は国土交通省の許可を得て、サービスを提供しています。



【横浜労災病院(新横浜)に行く】

9:30

お迎え



◆ 9:30~10:00の利用

(片道利用)

乗降介助料金 1,210円

ガソリン代

(走行距離 4km)600円

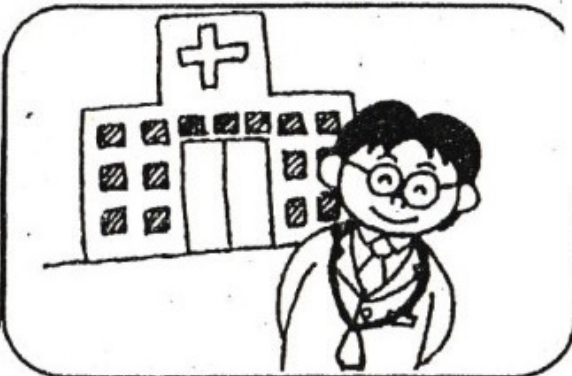
事務所~利用者宅

移動経費 300円

計 2,110円

10:00

病院・診察



11:30

スーパーに
寄る



◆ 9:30~12:30の利用

3時間利用(往復利用)

乗降介助料金 1,210円

介助料金 2,750円

ガソリン代(10km) 1,500円

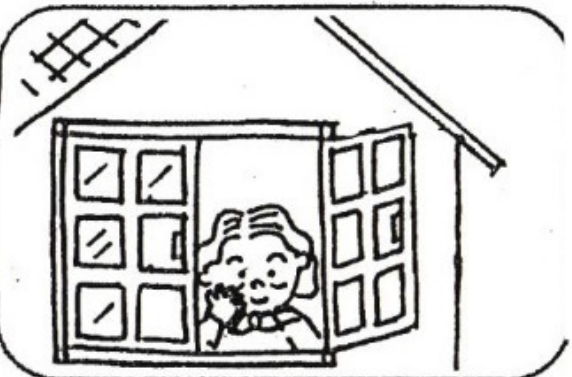
事務所~利用者宅

移動経費 300円

計 5,760円

12:30

ご自宅へ



※駐車料金実費

△▼△住み慣れた街に

暮らし続ける△▼△

年をとっても、障がいがあっても、この地域で安心して暮らしたい。でも、ひとりでは外出が困難、不安・・・

そんな方の通院、生活を楽しむための外出を福祉クラブとともにお手伝いします。

私たちは、消費材の配達をはじめ、家事介護・食事サービス、生活介護用品販売のグループと一緒に暮らしを応援します。